

GUIA  
**Centres  
educatius  
d'Igualada**





L'educació és un dels pilars fonamentals sobre els quals es construeix una societat pròspera i equitativa. A través de la transmissió del coneixement i la formació del pensament, l'educació juga un paper bàsic en la forja del desenvolupament dels nostres infants i joves com a persones i en la creació d'una ciutadania formada, compromesa, cohesionada i plena d'oportunitats.

Des dels primers passos a l'escola infantil fins als anys formatius de l'adolescència, l'educació és la clau per al desenvolupament integral dels infants i joves. No només proporciona coneixements acadèmics, sinó que també fomenta habilitats socials, ètiques i emocionals que són essencials per a una participació activa en la societat.

És a les aules on es cultiva la capacitat de reflexionar, analitzar i comprendre el món que ens envolta. L'ensenyament no només consisteix en la transmissió de fets, sinó en estimular la curiositat, inspirar la creativitat i promoure el respecte per la diversitat.

Els docents, en aquest sentit, són arquitectes del futur, guiant els estudiants cap a una comprensió més profunda dels valors que sostenen la nostra societat.

En ple debat sobre els resultats del sistema educatiu actual, des d'Igualada reivindicuem el treball que des de fa anys duem a terme, des de l'Ajuntament d'Igualada i des dels

centres educatius, en polítiques d'educació dirigides a assolir l'equitat i l'excel·lència educativa.

Aquest treball també contempla l'acompanyament que fem als infants i joves, i molt especialment a les famílies, informant-los i assessorant-los perquè trobin el seu camí, la seva vocació, potenciant el seu talent. Un camí que va des de l'escola bressol i l'escola infantil i primària fins als estudis postobligatoris, amb els diferents batxillerats, la formació professional, els centres de formació d'adults i d'idiomes fins als estudis universitaris.

En aquest dossier trobareu informació sobre l'oferta formativa d'aquests estudis així com d'altres que completen la formació reglada a la nostra ciutat, com els ensenyaments artístics.

Finalment, vull agrair a tots els professionals i a totes les persones que treballen en l'àmbit de l'educació, pel treball que estan fent per formar els nostres infants i joves, per acompanyar-los en l'aprenentatge i en el seu desenvolupament cívic.

**Marc Castells i Berzosa**  
Alcalde d'Igualada

Edita: Ajuntament d'Igualada  
Disseny i maquetació: Mireia Sala  
Mapa: [www.amorfa.cat](http://www.amorfa.cat)  
Edició digital i impresa, febrer de 2024

Més informació:

[www.educacioigualada.cat](http://www.educacioigualada.cat)  
OME (Oficina Municipal d'Escolarització)  
C/ Trinitat, 12, 2n - 08700 Igualada  
Tel. 93 803 19 50 ext. 2240  
© [@ensenyamentigualada](https://www.instagram.com/ensenyamentigualada)



# Índex

**Escoles bressol  
municipals**

pàg. 7

**Centres públics  
d'infantil i primària**

pàg. 13

**Centres públics  
de secundària  
i ensenyaments  
postobligatoris**

pàg. 21

**Centres concertats  
d'infantil, primària  
i secundària**

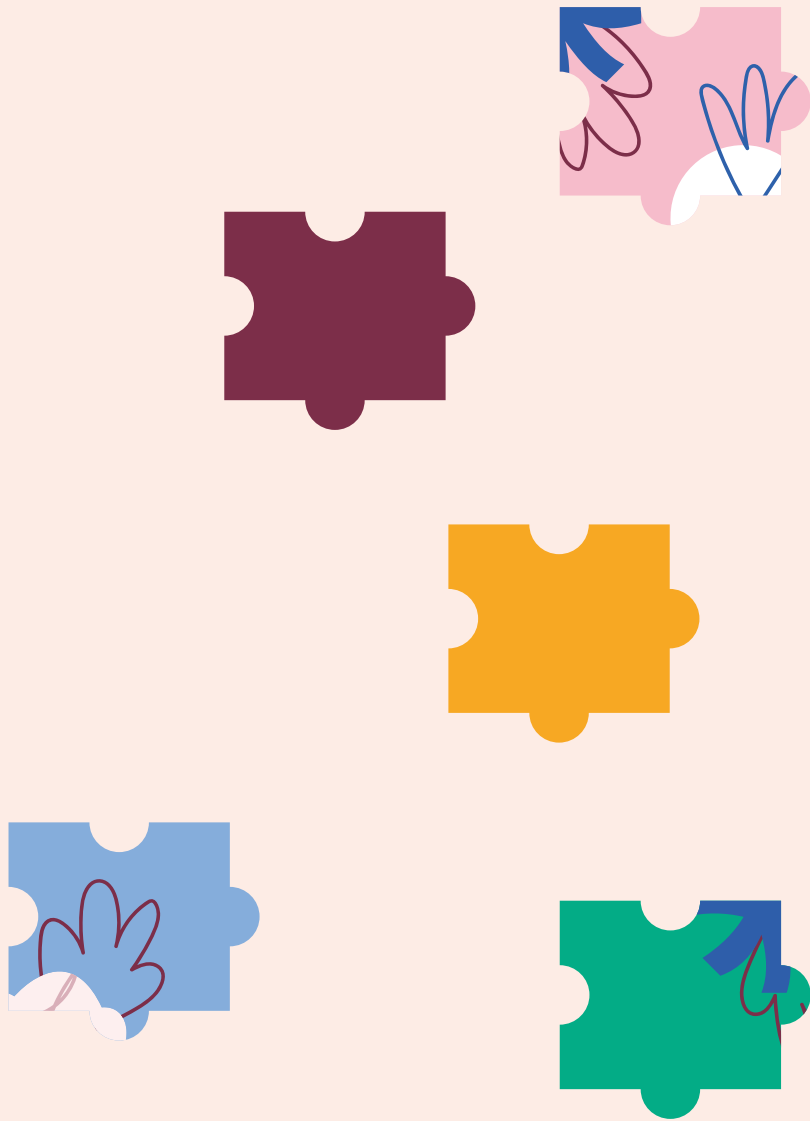
pàg. 29

**Altres estudis**

pàg. 41

**Mapa d'Igualada  
i llista**

pàg. 49



# Escoles bressol municipals

- 
- 1 L'Espígol
  - 2 La Lluna
  - 3 La Rosella
  - 4 El Rusc

1

## ESCOLA BRESSOL MUNICIPAL L'ESPÍGOL

Codi centre: a8070994

Av. Emili Vallès, s/n

Tel. 937446748

[lespigol@aj-igualada.net](mailto:lespigol@aj-igualada.net)

@lespigol\_llardinants

### ESTUDIS

Primer cicle d'educació infantil

### PROJECTE EDUCATIU

El nostre projecte educatiu neix de la mirada de Maria Montessori, la filosofia de Loris Malaguzzi i les escoles de Reggio Emilia, Elinor Goldschmied, Emmi Pikler i l'Institut Loczy, així com la pedagogia sistèmica. Una perspectiva que ens ajuda a humanitzar l'etapa de 0 a 3, a respectar cada ritme evolutiu, a entendre l'infant com un cúmul de dimensions que el fan especial en totes les seves formes. L'infant és el protagonista dels seus aprenentatges i no pas un element passiu que adquireix coneixement. L'educador és un guia que harmonitza el procés, sense dificultar-lo ni jutjar-lo.

2

## ESCOLA BRESSOL MUNICIPAL LA LLUNA

Codi centre: 08060332

C/ del Bruc, 2

Tel. 938056080

[la lluna@aj-igualada.net](mailto:la lluna@aj-igualada.net)

@la lluna\_llardinants

### ESTUDIS

Primer cicle d'educació infantil

### PROJECTE EDUCATIU

La llar d'infants municipal la Lluna ofereix dins del seu espai que els infants trobin un entorn acollidor, segur i adequat al seu moment evolutiu i les seves necessitats. Creiem en l'infant competent, protagonista del seu propi aprenentatge, únic i actiu. Per tant, procurem que tots els materials proporcionats i les petites propostes que realitzem siguin afavoridores d'aprenentatges, tot potenciant el material natural que l'entorn ens ofereix.



3

## ESCOLA BRESSOL MUNICIPAL LA ROSELLA

Codi centre: 08068021

Av. Catalunya, 2

Tel. 938045829

[larosella@aj-igualada.net](mailto:larosella@aj-igualada.net)

@larosella\_llardinfectants

### ESTUDIS

Primer cicle d'educació infantil

### PROJECTE EDUCATIU

L'EBM La Rosella d'Igualada ofereix un context educatiu que garanteix les necessitats bàsiques, físiques i emocionals dels infants que comprenen les edats de 0 a 3 anys.

S'ofereixen propostes educatives que activen la curiositat, l'experimentació i la manipulació.

Per poder dur a terme aquesta tasca som un equip amb anys d'experiència, motivat, pacient, proper i agradable, que acompanya tant els infants com les famílies al llarg dels seus primers anys de vida.



4

## ESCOLA BRESSOL MUNICIPAL EL RUSC

Codi centre: 08077526

C/ dels Esquiladors, 13

Tel. 938016323

[elrusc@aj-igualada.net](mailto:elrusc@aj-igualada.net)

@elrusc\_llardinfectants

### ESTUDIS

Primer cicle d'educació infantil

### PROJECTE EDUCATIU

A l'Escola Bressol Municipal EL RUSC considerem cada infant un ésser únic, per la qual cosa ens adaptem i tenim cura de les necessitats de cadascú i respectem les diferències de caràcter i el ritme maduratiu. En tot moment es té en compte el seu procés individual per tal que es formi una imatge positiva i equilibrada d'ell mateix i assoleixi uns hàbits personals que li permetin anar adquirint autonomia.

Volem una educació viva i activa on el respecte, la cura, l'acceptació i l'estima per un mateix, pels altres i per l'entorn, siguin presents en el dia a dia de les aules.





# Centres públics d'infantil i primària

- 
- 5** Gabriel Castellà i Raich
  - 6** Ramon Castelltort
  - 7** Garcia Fossas
  - 8** Emili Vallès
  - 9** Dolors Martí i Badia
  - 10** Ateneu Igualadí

5

## ESCOLA GABRIEL CASTELLÀ IRAICH

Codi centre: 08019459

Av. Montserrat, 40

Tel. 938033706

[a8019459@xtec.cat](mailto:a8019459@xtec.cat)

[www.gabrielcastella.cat](http://www.gabrielcastella.cat)

### ESTUDIS

Segon cicle d'educació infantil i primària

### PROJECTE EDUCATIU

Som un centre educatiu plural, que té per objectiu formar ciutadans flexibles, adaptables a la societat que vivim, capaços de treballar en equips diversos, plurilingües i amb competències per seguir aprenent al llarg de la vida. En el nostre dia a dia, l'alumnat és el protagonista del seu aprenentatge i ve a l'escola a fer, no a escoltar. Per això posem en pràctica metodologies amb dos mestres a l'aula, el treball en equip, racons i ambients, el treball globalitzat, metodologia AICLE i l'ús de les noves tecnologies.

A l'escola tenim dos eixos, l'artístic amb el Projecte d'Innovació AraArt (violins i violoncels i educació artística) i l'eix científic a través del Programa Magnet amb l'Institut de Ciències de l'Espai, un programa d'innovació educativa amb el suport i acompanyament del Dept. d'Educació, la Fundació Bofill i l'Ajuntament d'Igualada. Una escola, un univers d'aprenentatge.



6

## ESCOLA RAMON CASTELLTORT

Codi centre: a8019642

C/ Comarca, 83-85

Tel. 938033763

[a8019642@xtec.cat](mailto:a8019642@xtec.cat)

[www.ramoncastelltort.cat](http://www.ramoncastelltort.cat)

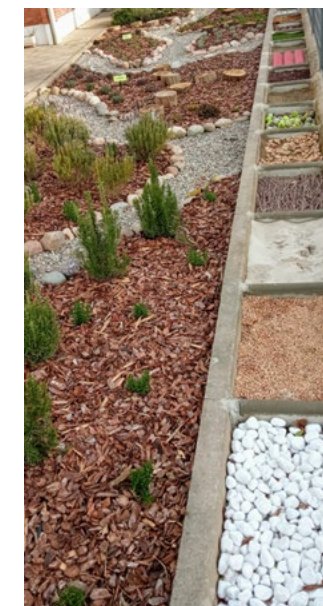
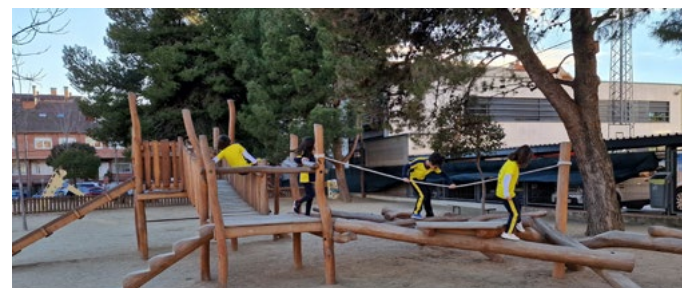
### ESTUDIS

Segon cicle d'educació infantil i primària

### PROJECTE EDUCATIU

Som una escola pública, inclusiva i participativa. Afavorim que els alumnes puguin relacionar les seves experiències amb el que aprenen per tal que els sigui significatiu, donant importància a l'entorn a través de projectes com: l'Escola Verda, RetoTech, el projecte GEP per potenciar la llengua anglesa i la biblioteca, potenciant el gust per la lectura. Nens i nenes participen de forma activa en la vida del centre a través d'assemblees i del Consell de Delegats. Gaudim d'espais, interiors i exteriors, amplis i clars, on treballem per projectes, ambients i racons. L'AFA té un paper clau, oferint multitud d'activitats i amb la gestió de la cuina on es fa el menjar a l'escola diàriament amb productes ecològics i de proximitat.

Avancem amb sentit crític i creativitat, tenint en compte les emocions i amb la consciència d'acompanyar els nostres alumnes per créixer en un món millor.





7

## ESCOLA GARCIA FOSSAS

Codi centre: 08019435

Ctra. de Manresa, 65

Tel. 938030043

[a8019435@xtec.cat](mailto:a8019435@xtec.cat)

[www.garciafossas.cat](http://www.garciafossas.cat)

### ESTUDIS

Segon cicle d'educació infantil i primària

### PROJECTE EDUCATIU

Som una escola pública, activa, plural, acollidora i participativa. Els infants són els protagonistes a partir de l'aprenentatge significatiu, lligat amb les emocions i els valors. Creem forts vincles amb el nostre entorn. Aprenem de manera globalitzada a través de diverses metodologies competencials: treball cooperatiu, espais d'aprenentatge, racons, projectes, integració de noves tecnologies. Participem en diversos projectes: pati, hort, pla català de l'esport, aprenentatge-servei (FAP), projectes solidaris, padrins de lectura.

Tenim un pati molt complet pel que fa a espais lúdics i el Parc Garcia Fossas és una extensió més del nostre pati. L'alumnat participa i té veu a la vida de l'escola a través de les assemblees d'aula i del Consell de Delegats. L'AFA és un puntal de l'escola que promou juntament amb l'equip docent, la implicació i la participació de les famílies en la vida escolar. Organitza un gran ventall d'activitats extraescolars. Disposem d'un servei de menjador amb cuina pròpia, on els menús estan basats en la dieta mediterrània i productes de proximitat.



8

## ESCOLA EMILI VALLÈS

Codi centre: 08019460

Av. Emili Vallès, 2

Tel. 938035658

[info@emilivalles.cat](mailto:info@emilivalles.cat)

[www.emilivalles.cat](http://www.emilivalles.cat)

### ESTUDIS

Segon cicle d'educació infantil i primària

### PROJECTE EDUCATIU

Som una escola pública amb 50 anys d'història. Estem situats en un entorn privilegiat, envoltats de bosc i natura dins i fora del centre, amb patis grans i un edifici d'una sola planta totalment accessible i ple de llum. Aprofitant tot això, ja fa anys que mantenim viu el projecte d'Escola Verda, amb el nostre hort, projecte de compostatge i de respecte de l'entorn com un dels seus pilars.

El nou projecte d'innovació STEAM impulsa una nova mirada cap a propostes globalitzadores, actives i enriquidores, mitjançant l'ús de diferents materials matemàtics, artístics, científics, tecnològics i digitals. A nivell organitzatiu i pedagògic, cal destacar que el projecte d'educació Infantil contempla agrupaments internivells i flexibles. D'aquesta manera s'afavoreix la convivència i cooperació, així com l'adaptació a l'etapa i a les diferents activitats i propostes. Dins l'horari també es contempla l'espai dels ambients, amb propostes que potencien l'observació, la comunicació, la manipulació i la reflexió.



9

## ESCOLA DOLORS MARTÍ I BADIA

Codi centre: a8064866

Av. Catalunya, 1  
Tel. 938035920  
a8064866@xtec.cat

[www.escoladolorsmarti.cat](http://www.escoladolorsmarti.cat)

### ESTUDIS

Segon cicle d'educació infantil i primària

### PROJECTE EDUCATIU

A l'escola ens agrada que el nostre alumnat aprengui de forma vivencial, significativa i amb esperit crític. Una escola per a tots i totes, inclusiva, garantint una educació de qualitat i amb igualtat d'oportunitats d'aprenentatge, desenvolupament personal i social. El nostre dia a dia es caracteritza per l'aprenentatge basat en projectes, els espais de treball, ambients i càpsules creatives, els tallers de lectura, anglès a partir d'I3, la programació i robòtica, entre altres. Com a centre, ens identifica: escolta'm, cuida'm i participem. Tenim en compte l'educació emocional ja que el cervell necessita emocionar-se per aprendre. També tenim cura del nostre hort, galliner i entorn ja que som Escola Verda. Ens agrada comptar amb la participació de tota la comunitat educativa, apropant les famílies al dia a dia a l'aula, fent-les-en partícips i fomentant la cohesió social. Disposem de cuina pròpia i oferim diferents extraescolars gestionades per la nostra AFA.



10

## ESCOLA ATENEU IGUALADÍ

Codi centre: 08077162

C/ dels Esquiladors, 13  
Tel. 938030406  
a8077162@xtec.cat

[www.escolaateneu.cat](http://www.escolaateneu.cat)

### ESTUDIS

Segon cicle d'educació infantil i primària

### PROJECTE EDUCATIU

La nostra és una escola petita, propera i acollidora. Caminem cap a aconseguir un treball globalitzat, contextualitzat, útil i significatiu per als infants. Vivim la barreja d'edats com una oportunitat d'aprenentatge col·laboratiu i empàtic. També, tendim a passar de la individualitat a la col·lectivitat, entenent que els mateixos interessos i procedències personals de les diferents persones poden enriquir i construir l'aprenentatge del grup, sempre potenciant el pensament crític. El nostre Projecte Educatiu només és possible amb el suport de les famílies i amb un equip docent cohesionat i motivat per avançar en la constant transformació pedagògica.





# Centres públics de secundària i ensenyaments postobligatoris

---

**11** Joan Mercader

**12** Pere Vives

**13** Badia i Margarit

**14** Milà i Fontanals

**15** Centre de Formació d'adults Anoia

**16** Escola d'art i disseny La Gaspar

11

## INSTITUT JOAN MERCADER

Codi centre: 08047364

C/ de Sant Vicenç, 27

Tel. 938055426

[a8047364@xtec.cat](mailto:a8047364@xtec.cat)

[www.insjoanmercader.cat](http://www.insjoanmercader.cat)

Som centre de referència a la comarca en la modalitat d'arts del batxillerat (arts plàstiques, disseny i imatge / arts escèniques, música i dansa).

### ESTUDIS

Educació secundària obligatòria  
Batxillerat

### PROJECTE EDUCATIU

Tenim com a eix central del nostre interès l'alumnat i cerquem el seu creixement global (acadèmic, personal, emocional i social), donant-li oportunitats a través de l'aprenentatge amb diverses metodologies.

Som inquirits i cerquem sempre la millora educativa. Els diversos programes d'innovació i projectes que tenim impliquen de forma coordinada els diferents àmbits de coneixement.

Apostem per la participació de l'alumnat en la vida del centre i volem implicar-hi de forma activa tots els agents de la comunitat educativa.

Ens agrada obrir-nos a la ciutat i l'entorn, creant xarxes i col·laborant amb altres institucions.



12

## INSTITUT PERE VIVES

Codi centre: 08019630

Av. Emili Vallès, 17

Tel. 938031599

[ies-pere-vives@xtec.cat](mailto:ies-pere-vives@xtec.cat)

[www.institutpervives.cat](http://www.institutpervives.cat)

### ESTUDIS

Educació secundària obligatòria  
Batxillerat

### PROJECTE EDUCATIU

L'Institut Pere Vives és un centre públic de secundària que imparteix l'Educació Secundària Obligatòria (ESO) i el Batxillerat en les modalitats de Ciències, Tecnologia, Humanitats i Ciències Socials.

Els pilars del nostre projecte educatiu són 3: saber fer, saber ser i saber estar. Fomentem els valors, el plurilingüisme, l'experimentació, la tecnologia, la robòtica, l'educació física, la natura, l'arqueologia, l'art i la música. Som centre col·laborador de formació del professorat (Pràcticum i Màster Universitari) i de l'Institut Obert de Catalunya (IOC) i disposem d'una unitat de SIEI (Suports Intensius per a l'Escolarització Inclusiva).



13

## INSTITUT BADIA I MARGARIT

Codi centre: 08073193

Av. Montserrat 42-44

Tel. 938036132

[info@insbadiaimargarit.cat](mailto:info@insbadiaimargarit.cat)

[www.insbadiaimargarit.cat](http://www.insbadiaimargarit.cat)

- Anglès i francès a tota l'ESO
- SonaEscolaXL amb conveni amb l'Ajuntament d'Igualada
- Escola verda
- Centre STEAMCAT
- Certificacions EOI
- Centre de pràctiques MUFPS
- Centre de la Xarxa de capacitat digital

### ESTUDIS

Educació secundària obligatòria

Batxillerat

Batxibac

Cicles de formació professional de grau mitjà i superior  
Programes de formació i inserció

### PROJECTE EDUCATIU

L'Institut Badia i Margarit és un institut públic d'ESO, Batxillerat -Humanístic, Social, Científic i Tecnològic-, Batxibac -doble titulació del Batxillerat amb el baccalauréat francès amb qualsevol de les quatre modalitats-, PFI i FP de grau mitjà i superior de la família de sanitat. Àmplia oferta d'optatives / matèries a ESO i Batxillerat. Projectes de petit i de gran format, internivells i entre els diferents estudis. Anglès i francès per a tot l'alumnat des de 1r d'ESO. Intercanvis i certificació en llengües estrangeres (anglès i francès) per a tot l'alumnat. Biblioteca al centre i aules específiques (laboratoris de química, biologia, tallers de tecnologia i aules específiques de sanitat, dibuix i música).



14

## INSTITUT MILÀ I FONTANALS

Codi centre: 08019654

Av. Emili Vallès, 4

Tel. 938055750

[a8019654@xtec.cat](mailto:a8019654@xtec.cat)

[www.milaifontanals.cat](http://www.milaifontanals.cat)

- Batxillerat professionalitzador
- Batxillerat en tres anys

### ESTUDIS

Batxillerat

Cicles de formació professional de grau mitjà i superior

Programes de formació i inserció

Itinerari formatiu específic

### PROJECTE EDUCATIU

Som un centre que orienta i forma l'alumnat per facilitar l'accés al món laboral i acadèmic alhora que satisfà les demandes professionals dels diferents sectors de la indústria i serveis, completant aquesta formació als centres de treball amb l'objectiu d'assolir l'èxit en la inserció social i laboral.

Transmetem els ensenyaments a partir dels valors bàsics d'una societat democràtica i plural, potenciant la participació de la comunitat, l'esperit crític i el treball en equip i incorporem les noves tecnologies.



15

## CENTRE DE FORMACIÓ D'ADULTS ANOIA

Codi centre: 08062018

Av. Emili Vallès, 17

Tel. 937442801

[a8062018@xtec.cat](mailto:a8062018@xtec.cat)

[agora.xtec.cat/cfa-anoia](http://agora.xtec.cat/cfa-anoia)

- Curs de preparació a les proves d'accés
- Llengua castellana
- Llengua anglesa
- Formació Instrumental
- Informàtica (COMPETIC)
- GESO (semipresencial i a través de l'IOC)

### ESTUDIS

Graduat en Educació Secundària (semipresencial i suport IOC)

Cursos de preparació a les proves d'accés de grau mitjà, grau superior i a la universitat per majors de 25 i 45 anys.

### PROJECTE EDUCATIU

Som el Centre Públic de Formació d'Adults referent de la comarca de l'Anoia i està dirigit a persones majors de 18 anys. L'horari és de tarda/vespre, on podràs obtenir una titulació oficial i ampliar els teus coneixements. Treballem per garantir l'accés a la formació bàsica i obligatòria a tots els ciutadans del país. La integració i cohesió de persones novingudes a través de la formació bàsica. Oferim noves oportunitats a persones adultes que no han tingut èxit en l'escolarització obligatòria (ESO). Preparem per poder accedir a cursar estudis postobligatoris de formació professional i universitaris (+25). Ajudem a assolir les competències digitals (COMPETIC) i de les llengües estrangeres (ANGLÈS), tant com a itinerari vital com de promoció professional.



16

## ESCOLA D'ART I DISSENY LA GASPAR

Codi centre: 08045495

Av. Barcelona, 105

Tel. 938055262

[escola@lagaspar.com](mailto:escola@lagaspar.com)

[www.lagaspar.com](http://www.lagaspar.com)

- Escola Oberta
- Taller i cursos artístics i tecnològics no reglats

### ESTUDIS

Cicles formatius d'arts plàstiques i disseny

### PROJECTE EDUCATIU

L'Escola Municipal d'Art i Disseny La Gaspar imparteix estudis oficials dels cicles formatius de grau mitjà, Assistència al producte gràfic imprès i Artesania de complements de cuir; i de grau superior, Gràfica publicitària, Gràfica audiovisual i Tècniques en pell. També ofereix una extensa oferta formativa per a totes les edats en la programació d'Escola Oberta.

Els cicles formatius estan concebuts tenint en compte un aprenentatge molt pràctic i basat en projectes; els alumnes adquireixen coneixements teòrics que els ajudaran en la conceptualització en tots els treballs. Els mòduls de projectes o tallers en tots els cicles són un espai d'aprenentatge i experimentació dels processos metodològics per a la utilització dels llenguatges creatius aplicables a l'àmbit del disseny.





# Centres concertats d'infantil, primària i secundària

**17** Escola Mowgli

**18** Col·legi Jesús-Maria

**19** Escolàpies Igualada

**20** Mare del Diví Pastor (MDP Igualada)

**21** Maristes Igualada

**22** Escola Anòia

**23** Col·legi Monalco

**24** Acadèmia Igualada

**25** Escola Pia d'Igualada

**26** Escola Àuria

17

## ESCOLA MOWGLI

Codi centre: a8019617

Pg. Verdaguer, 134

Tel. 938035715

[secretaria@escolamowgli.cat](mailto:secretaria@escolamowgli.cat)

[www.escolamowgli.cat](http://www.escolamowgli.cat)

### ESTUDIS

Primer cicle d'educació infantil

Segon cicle d'educació infantil i primària

### PROJECTE EDUCATIU

L'escola Mowgli és una escola petita i familiar, propera, com una casa. Una escola activa on junts aprenem del que vivim, sentim i pensem. Plantegem i orientem la nostra pràctica educativa per donar respostes innovadores, creatives, multilingües i motivadores als reptes que se'ns plantegen, en un món globalitzat i tecnològic. Som una escola plural, inclusiva, on es respecten la diversitat i els ritmes d'aprenentatge de cadascú.

18

## COL·LEGI JESÚS-MARIA

Codi centre: 08019514

C/ de Florenci Valls, 104

Tel. 938032249

[escola@jesus-maria.cat](mailto:escola@jesus-maria.cat)

[www.jesus-maria.cat](http://www.jesus-maria.cat)

### ESTUDIS

Primer cicle d'educació infantil

Segon cicle d'educació infantil i primària

### PROJECTE EDUCATIU

Tenim 80 anys.

Som una escola familiar, catalana i laica.

Trets identitaris: valors i pluralisme: L'escola és lloc d'acollida i convivència per a tothom. Formació personal: la finalitat primordial és la formació humana integral. Metodologia: treball basat en l'experiència, l'intercanvi, el diàleg i la deducció. També en l'estudi, el treball individual i en grup. El català és la llengua vehicular d'aprenentatges i comunicació. Projecte lingüístic: ensenyament de les llengües castellana, anglesa i francesa. Projecte tecnològic: eines d'aprenentatge de creació i comunicació. Escola oberta i escola verda.





19

## ESCOLÀPIES IGUALADA

Codi centre: 08019575

C/ del Vidre, 1

Tel. 938030409

[info@escolapiesigualada.org](mailto:info@escolapiesigualada.org)

[www.escolapiesigualada.org](http://www.escolapiesigualada.org)

### ESTUDIS

Primer cicle d'educació infantil

Segon cicle d'educació infantil i primària

### PROJECTE EDUCATIU

Escolàpies Igualada som un centre d'educació infantil i primària present a Igualada des de 1849. El nostre estil educatiu permet un ambient familiar i un coneixement proper de l'alumnat i de la seva realitat.

Potenciem que els infants siguin els protagonistes del seu aprenentatge, fomentant l'autoconcepte positiu i l'autoestima, claus de l'èxit escolar.

La nostra proposta pedagògica té un enfocament globalitzador per fomentar que l'escola esdevingui un entorn educatiu integral per a l'alumnat.

20

## ESCOLA MARE DEL DIVÍ PASTOR (MDP IGUALADA)

Codi centre: 08019599

C/ de Santa Anna, 2

Tel. 938031731 7

Tel. 690786637

[secretaria@mdpigualada.cat](mailto:secretaria@mdpigualada.cat)

[www.igualada.escolesmdp.org](http://www.igualada.escolesmdp.org)

### ESTUDIS

Primer cicle d'educació infantil

Segon cicle d'educació infantil i primària

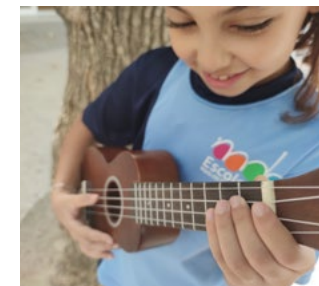
### PROJECTE EDUCATIU

L'Escola MDP Igualada és una escola petita, propera i familiar. Tenim un projecte educatiu sòlid, combinant tradició i innovació per aconseguir la màxima qualitat i eficiència educativa.

Els nostres alumnes són al centre de l'aprenentatge en els tres eixos pedagògics que conformen la nostra pràctica educativa:

1. Qualitat i personalització.
2. WakeUp! El projecte propi de llengua anglesa, que assegura la immersió lingüística amb més d'una hora diària d'anglès.
3. MDP360<sup>º</sup> Inclou la combinació de les millors metodologies (treball cooperatiu, projectes, estimulació primerenca i intel·ligències múltiples).

Oberta a tothom, una comunitat educativa en la qual tothom és acceptat i tothom pot dialogar, escoltar i ser escoltat. Una escola de tots i per a tots.



21

## MARISTES IGUALADA

Codi centre: 08019541

C/ de Salvador Espriu, 10

Tel. 938055575

[igualada@maristes.cat](mailto:igualada@maristes.cat)

[www.igualada.maristes.cat](http://www.igualada.maristes.cat)

- Batxillerat Dual

### ESTUDIS

Primer cicle d'educació infantil  
Segon cicle d'educació infantil i primària  
Educació secundària obligatòria

### PROJECTE EDUCATIU

La personalització de tots els processos que intervenen en l'educació dels infants i joves es troba al centre del nostre projecte, així com l'acompanyament dels alumnes, atenent de manera especial el creixement emocional i personal. Aquesta atenció individual ajuda a potenciar els talents de cada infant i jove, facilitant els seus aprenentatges al màxim nivell a través de diverses metodologies que s'adapten a cada moment i situació. La nostra xarxa internacional permet també una obertura al món i un aprenentatge de les llengües estrangeres de manera contextualitzada. Les instal·lacions tecnològicament ben equipades, versàtils, il·luminoses i àmplies, així com la ubicació del centre, possibiliten el contacte directe amb la natura.



22

## ESCOLA ANOIA

Codi centre: a8056432

C/ Lleida, 9

Tel. 938050904

[escolaanoia@escolaanoia.cat](mailto:escolaanoia@escolaanoia.cat)

[www.escolaanoia.cat](http://www.escolaanoia.cat)

### ESTUDIS

Educació secundària obligatòria

### PROJECTE EDUCATIU

El nostre objectiu fonamental és aconseguir, juntament amb les famílies, la formació global, a nivell intel·lectual i humà, dels nostres nois i noies. Objectius generals: la formació de persones autònomes, respectuoses, responsables i crítiques. La formació en els valors ètics. L'adquisició d'hàbits intel·lectuals i de treball. La coneixença i el respecte per la llengua i cultura catalanes. L'adquisició de coneixements científics, humanístics i artístics que els permetin afrontar la seva formació posterior. El coneixement de l'entorn cultural, natural i mediambiental. L'ús de les tecnologies de la informació i la comunicació. L'adquisició d'hàbits de salut. La participació en l'entorn escolar, social i cultural. L'adquisició de sentit crític envers la societat de consum per fomentar un desenvolupament sostenible. El respecte i la tolerància davant la diversitat. Adquisició de totes les eines i recursos per afrontar els reptes de la societat del demà.



23

## COLLEGI MONALCO

Codi centre: 08019484

C/ Capellades, 2

Tel. 938031577

[info@monalco.cat](mailto:info@monalco.cat)

[www.monalco.cat](http://www.monalco.cat)

### ESTUDIS

Primer cicle d'educació infantil  
Segon cicle d'educació infantil i primària  
Educació secundària obligatòria

### PROJECTE EDUCATIU

#### "PROJECTE TOTS"

Un projecte inclusiu, competencial i cooperatiu.  
Basat en l'educació emocional, els valors i el respecte.  
L'alumne com a centre de tots els aprenentatges i co-  
neixements. Nivell acadèmic de qualitat.  
Acompanyament individualitzat per a cada alumne.

24

## ACADÈMIA IGUALADA

Codi centre: 08019551

C/ de Sant Josep, 110-112

Tel. 938031494

[secretaria@academiaigualada.com](mailto:secretaria@academiaigualada.com)

[www.academiaigualada.com](http://www.academiaigualada.com)

### ESTUDIS

Primer cicle d'educació infantil  
Segon cicle d'educació infantil i primària  
Educació secundària obligatòria  
Batxillerat  
Cicles formatius de formació professional

### PROJECTE EDUCATIU

El nostre projecte educatiu "Empremta" representa el compromís amb la formació integral dels alumnes i destaca el valor de la relació família-escola com a part essencial del procés educatiu de l'alumne. Partint d'aquestes premisses, el projecte es defineix en cinc grans eixos: empremta emocional, empremta competencial, empremta global, empremta social i empremta familiar.



25

## ESCOLA PIA D'IGUALADA

Codi centre: 08019502

Pl. Castells, 10

Tel. 938032700

[secretaria.igualada@escolapia.cat](mailto:secretaria.igualada@escolapia.cat)

[www.epiaigualada.cat](http://www.epiaigualada.cat)

- Programes de formació i inserció

### ESTUDIS

Primer cicle d'educació infantil  
Segon cicle d'educació infantil i primària  
Educació secundària obligatòria  
Batxillerat

### PROJECTE EDUCATIU

Creiem fermament que una gran educació és per a tota la vida. L'educació que rebem en l'entorn familiar i en l'àmbit escolar ens marcarà en totes les etapes de la nostra vida i ens condicionarà en el nostre futur. L'Escola Pia, amb més de 290 anys d'història i 20 centres repartits per tota Catalunya, conserva la singularitat d'un caràcter propi i un estil educatiu que ens caracteritza. Una organització amb unes polítiques de treball comunes que ens permeten avançar millor davant dels reptes educatius actuals com la innovació i l'educació multilingüe, entre moltes d'altres. Organitzem cada etapa prioritant, sempre, el seguiment tutorial dels nostres alumnes. Créixer a l'Escola Pia és créixer en valors.

26

## ESCOLA ÀURIA

Codi centre: 08019472

C/ de Cervantes, 35

Tel. 938043262

[escola.auria@apinas.cat](mailto:escola.auria@apinas.cat)

[www.apinas.cat](http://www.apinas.cat)

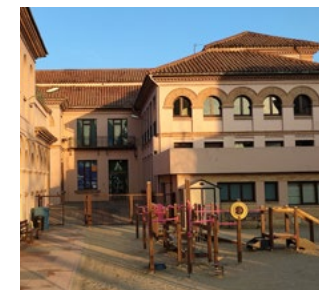
- Programa de transició a la vida adulta
- Aula Integral de Suport (AIS)

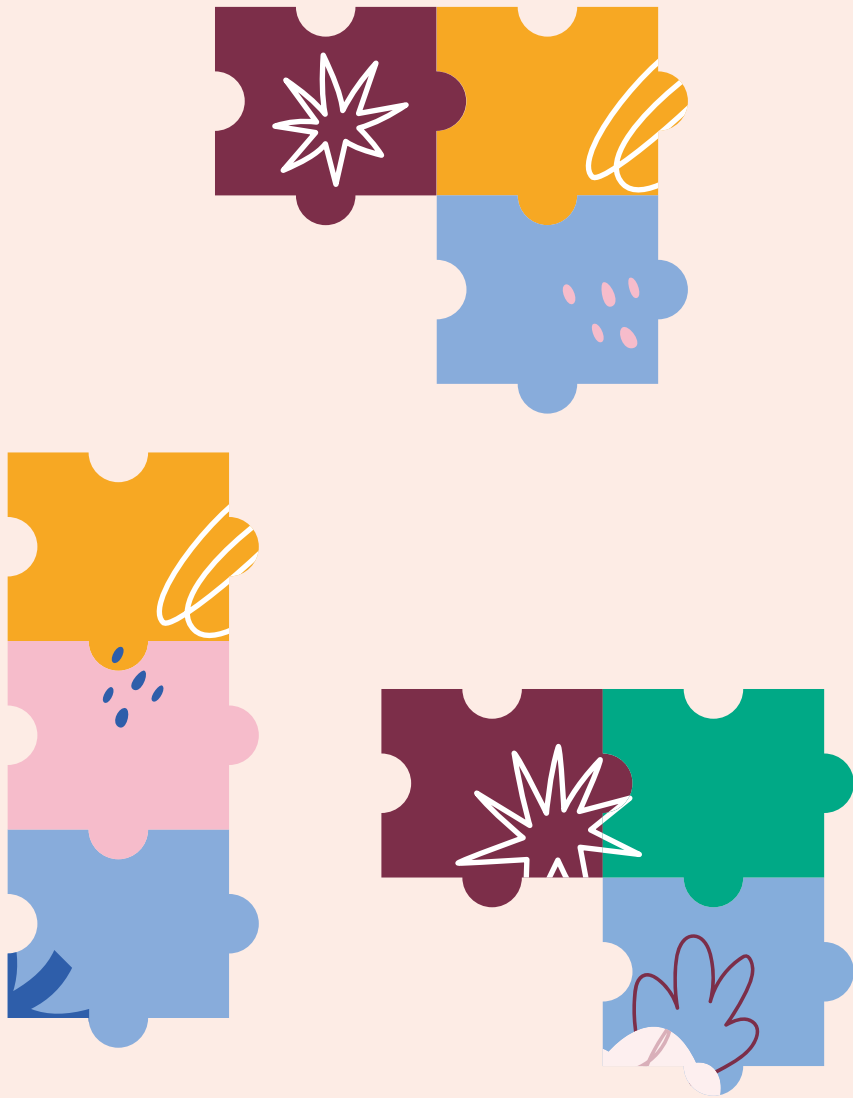
### ESTUDIS

Educació especial

### PROJECTE EDUCATIU

L'Escola Àuria és un centre educatiu concertat en la modalitat d'educació especial i Programa de Transició a la Vida Adulta. Atén alumnes de 3 a 20 anys de la comarca d'Anoia amb discapacitat intel·lectual que necessiten una atenció més especialitzada. L'escola manté un compromís de suport a la inclusió, promou l'escolaritat compartida, dona atenció i suport a l'alumnat amb NEE escolaritzat en centres ordinaris a través del servei CEEPSIR i a l'alumnat amb trastorn mental a través de l'Aula Integral de Suport (AIS).





## Altres estudis

- 27** Escola/Conservatori Municipal de Música d'Igualada Mestre Joan Just i Bertran
- 28** Escola Oficial d'Idiomes d'Igualada
- 29** Escola Municipal de Teatre La Tarima
- 30** Campus Universitari Igualada (UdL)
- 31** Centre Educatiu de Dansa Espai D'arts
- 32** Estudi de Dansa i Expressió dell'ARTE
- 33** Servei Local de Català

27

## ESCOLA/CONSERVATORI MUNICIPAL DE MÚSICA D'IGUALADA MESTRE JOAN JUST I BERTRAN

Codi centre: 08055427

Codi centre: 08042561

Pg. Jacint Verdaguer, 84-86

Tel. 938044155

[info@ecmmigualada.cat](mailto:info@ecmmigualada.cat)[www.ecmmigualada.cat](http://www.ecmmigualada.cat)

- Col·laboració amb diferents escoles i instituts de la ciutat: SonaEscola, SonaEscola
- XL, araArt, cantata per a l'alumnat de 4t de primària i audicions escolars
- Som centre col·laborador de formació de l'alumnat de l'ESMUC (Pràcticum)

### ESTUDIS

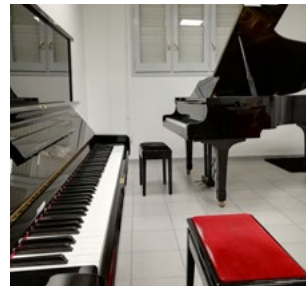
Ensenyaments musicals de règim especial, reglats i no reglats

### PROJECTE EDUCATIU

L'Escola Municipal de Música/Conservatori de Grau Professional d'Igualada és una institució arrelada a la ciutat i a la seva comarca, oberta a qualsevol ciutadà atret pel fet musical. Un centre amb voluntat innovadora que a través de la formació i l'activitat musical vol contribuir significativament a la millora cultural de la societat.

L'escola ofereix ensenyaments musicals a infants, joves i adults. El Conservatori ofereix formació reglada en el món de la música clàssica, moderna i jazz.

Per tal de complementar l'estudi de la música i l'aprenentatge d'un instrument amb la pràctica vocal i instrumental en grup, el nostre centre disposa de cors, grups de cambra, combos i conjunts orquestrals.



28

## ESCOLA OFICIAL D'IDIOMES D'IGUALADA

Codi centre: 08062171

Av. Barcelona, 105

Tel. 938033201

Tel. 938031770

[a8062171@xtec.cat](mailto:a8062171@xtec.cat)[www.eoiigualada.cat](http://www.eoiigualada.cat)

### ESTUDIS

Idiomes estrangers (anglès i alemany)

### PROJECTE EDUCATIU

Som una escola pública del Departament d'Educació i l'única Escola Oficial d'Idiomes de la comarca. Oferim formació en llengües estrangeres (anglès i alemany) en règim oficial a persones amb o sense coneixements de llengua. La matrícula dona dret a assistir a les classes i als exàmens, amb els quals s'obtenen certificacions oficials. Comptem amb un equip de docents qualificats amb experiència per guiar l'alumnat en el seu procés d'aprenentatge. Utilitzem una metodologia d'aprenentatge comunicativa i dinàmica, integrant les eines TIC i les plataformes d'aprenentatge virtual.



29

## ESCOLA MUNICIPAL DE TEATRE LA TARIMA

Av. Verge de la Pietat, 42-44  
(Centre Cívic de Fàtima)  
**Tel. 938052621**  
**Tel. 938050863**  
[latarimaigualada@gmail.com](mailto:latarimaigualada@gmail.com)

[www.latarimaigualada.wixsite.com/escola](http://www.latarimaigualada.wixsite.com/escola)

### ESTUDIS

Ensenyaments musicals de règim especial, reglats i no reglats

### PROJECTE EDUCATIU

L'Escola Municipal de Teatre La Tarima és una escola oberta a tothom i estructura els seus ensenyaments únicament a partir de la divisió per edats dels seus alumnes. Potencia el treball en equip i treballa les tècniques pròpies del teatre: el cos, la veu, la improvisació i l'assaig. Cada curs de la Tarima culmina la seva feina en la presentació d'un taller, un projecte en forma de petit espectacle.

### Oferta educativa:

- Taller per a nens i nenes de 3r a 5è de primària
- Taller per a nois i noies de 6è de primària a 2n d'ESO
- Taller per a jovent de 14 a 17 anys
- Taller per a alumnat d'educació especial
- Taller per a persones adultes



30

## CAMPUS UNIVERSITARI IGUALADA (UDL)

Av. Pla de la Massa, 8  
**Tel. 938035300**  
[igualada.info@udl.cat](mailto:igualada.info@udl.cat)

[www.campusigualada.udl.cat](http://www.campusigualada.udl.cat)

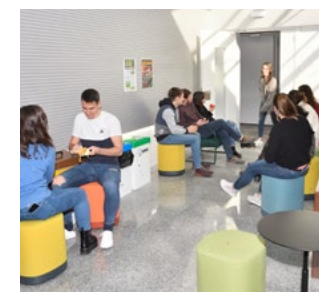
### ESTUDIS

Estudis universitaris (de grau i de màster)

### PROJECTE EDUCATIU

El Campus Universitari Igualada-UdL és un dels cinc campus que la Universitat de Lleida té a Catalunya. S'hi imparteixen titulacions d'Enginyeria, d'Economia i Empresa, i de Salut, totes elles, a preu públic:

- Grau en Enginyeria en Organització Industrial i Logística
- Grau en Enginyeria Química
- Grau en Enginyeria Informàtica
- Màster en Enginyeria del Cuir
- Grau en Administració i Direcció d'Empreses
- Grau en Infermeria
- Doble titulació de grau en Nutrició Humana i Dietètica i en Fisioteràpia
- Doble titulació de grau en Enginyeria en Organització Industrial i Logística i en Administració i Direcció d'Empreses



31

## CENTRE EDUCATIU DE DANSA ESPAI D'ARTS

Codi centre: 08074021

C/ Sant Carles, 97

Tel. 938035713

[espaidarts@espaidarts.com](mailto:espaidarts@espaidarts.com)

[a8074021@xtec.cat](mailto:a8074021@xtec.cat)

[www.espaidarts.com](http://www.espaidarts.com)

- Dansa clàssica
- Dansa contemporània
- Dansa moderna
- Certificació ballet de la Royal Academy of Dance
- Preparació coreogràfica concursos de dansa
- Formació adults en dansa clàssica i contemporània
- Fit Ballet

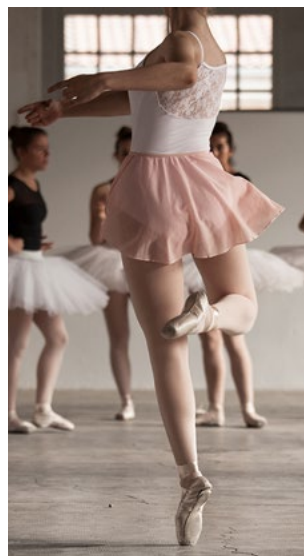
### ESTUDIS

Ensenyaments de dansa de règim especial no reglats / altres certificats

### PROJECTE EDUCATIU

Espai d'Arts, escola de dansa, proposa una formació des dels quatre anys per evolucionar i créixer en aquesta disciplina artística. Imparteix formació de qualitat que permet a l'alumnat assolir les competències necessàries per a la pràctica individual i col·lectiva de la dansa; gaudir i comprendre la dansa en espais de percepció, creació i expressió artística; detectar l'alumnat en qui s'ha despertat una vocació artística.

El centre ofereix els Ensenyaments de Dansa en les següents etapes; Primer contacte amb la dansa; Aprenentatge bàsic, moviment tècnic, mecànica del cos, de les característiques del moviment i vocabulari específic; Aprofundiment amb itinerari de doble tècnica, dansa clàssica i contemporània; Expertesa, per assolir els coneixements i la condició física necessaris per iniciar la professionalització; Preparació proves d'accés als Ensenyaments Superiors de Dansa; Itinerari lúdic, adreçat a la introducció i aprenentatge de diferents tècniques de dansa fora de programa.



32

## ESTUDI DE DANSA I EXPRESSIÓ DELL'ARTE

Codi centre: 08075463

C/ dels Esquiladors, 35

Tel. 938043081

[info@estudidansa.cat](mailto:info@estudidansa.cat)

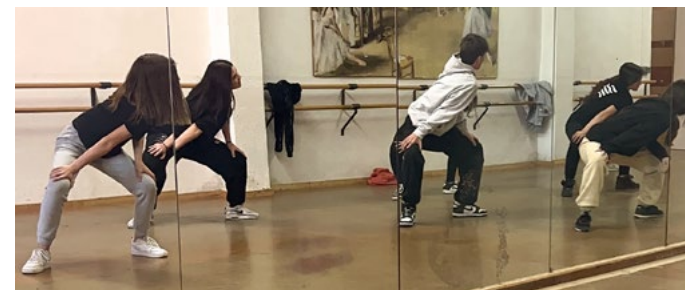
[www.estudidansa.cat](http://www.estudidansa.cat)

### ESTUDIS

Ensenyaments de dansa de règim especial no reglats / altres certificats

### PROJECTE EDUCATIU

L'Estudi dell'ARTE, creat el 1976 per Roser Rubí, va sentir l'impuls de promoure una nova forma d'ensenyar la dansa, integrant conceptes avançats en la seva època. Sumant i fusionant expressió i arts escèniques sense oblidar les modalitats acadèmiques. Actualment, el centre dirigit per Mariona Camelia i el seu equip, manté la filosofia inicial de l'estudi, adaptant-se també, als temps d'avui i transmetent la importància d'uns bons coneixements corporals, tècnics i emocionals, configurant l'essència de la dansa com a llenguatge integrador i universal. Oferim un ensenyament totalment personalitzat per tal que els nostres alumnes puguin conèixer quines són les seves possibilitats tant psíquiques com físiques, descobrir el més essencial d'ells, aprendre o corregir el funcionament d'un bon cos potenciant les habilitats i virtuts de cadascú.





33

## SERVEI LOCAL DE CATALÀ D'IGUALADA

### PROJECTE EDUCATIU

Els cursos generals del Consorci per a la Normalització Lingüística estan dissenyats a partir dels programes de llengua catalana de la Secretaria de Política Lingüística de la Generalitat de Catalunya. S'ofereixen de manera presencial o en línia. L'enfocament metodològic dels cursos s'orienta a l'adquisició de la competència comunicativa i el treball per tasques. Es plantegen reptes als aprenents que han d'aconseguir amb el suport i l'acompanyament del professorat.

El SLC d'Igualada ofereix altres serveis com el [Voluntariat per la llengua](#), el [Totjoc](#) i [altres activitats](#) de promoció de la llengua catalana

#### S'ofereixen els nivells següents:

- A1: Inicial
- A2: Bàsic
- B1: Elemental
- B2: Intermedi
- C1: Suficiència
- C2: Superior

Centre Cívic Nord  
C/ de Sant Martí de Tous, 6, 2n  
Tel. 938048899  
Tel. 634757345  
[igualada@cpnl.cat](mailto:igualada@cpnl.cat)

[www.cpnl.cat](http://www.cpnl.cat)



# Mapa d'igualada i llista

**Escoles bressol municipals**

1	Escola bressol municipal L'Espígol	8
2	Escola bressol municipal La Lluna	9
3	Escola bressol municipal La Rosella	10
4	Escola bressol municipal El Rusc	11

**Centres públics d'infantil i primària**

5	Escola Gabriel Castellà i Raich	14
6	Escola Ramon Castellort	15
7	Escola Garcia Fossas	16
8	Escola Emili Vallès	17
9	Escola Dolors Martí i Badia	18
10	Escola Ateneu Igualadí	19

**Centres públics de secundària i ensenyaments postobligatoris**

11	Institut Joan Mercader	22
12	Institut Pere Vives	23
13	Institut Badia i Margarit	24
14	Institut Milà i Fontanals	25
15	Centre de Formació d'Adults Anoia	26
16	Escola d'Art i Disseny La Gaspar	27

**Centres concertats d'infantil, primària i secundària**

17	Escola Mowgli	30
18	Col·legi Jesús Maria	31
19	Escolàpies Igualada	32
20	Escola Mare del Diví Pastor (MDP Igualada)	33
21	Maristes Igualada	34
22	Escola Anoia	35
23	Col·legi Monalco	36
24	Acadèmia Igualada	37
25	Escola Pia d'Igualada	38
26	Escola Àuria	39

**Altres estudis**

27	Escola/Conservatori Municipal de Música d'Igualada Mestre Joan Just i Bertran	42
28	Escola Oficial d'Idiomes	43
29	Escola Municipal de Teatre La Tarima	44
30	Campus Universitari Igualada (UdL)	45
31	Centre Educatiu de Dansa Espai d'Arts	46
32	Estudi de Dansa i Expressió dell'ARTE	47
33	Servei Local de Català	48





Ensenyament  
Igualada

Ajuntament  d'Igualada



Generalitat de Catalunya  
Departament d'Educació